



//////////////////////////////////// INFORME TÉCNICO / 1 de 1



FIJACIÓN PANNER A ESTRUCTURA METÁLICA

Fijación de la placa de madera PANNER a perfiles de acero laminado en frío, galvanizado mínimo Z-140 y espesor nominal 0.6 mm, fabricada conforme EN 14195:2015 para conformación de estructuras para tabiquería en seco.

Las placas de madera PANNER se atornillarán a los montantes con tirafondos colocados cada 250-300 mm. Los tirafondos se atornillarán perpendicularmente a las placas, y se introducirá la cabeza avellanada entre 1-2 mm dentro de la placa.

La longitud del tornillo adecuada será como mínimo del espesor de la placa +10 mm.

La distancia al borde de la placa será de 10 mm.

Se recomiendan las referencias [TEXBP35025](#) y [TEXBP35030](#).



https://www.indexfix.com/docs/FT_TEX_es.pdf
https://www.indexfix.com/docs/DoP_TEX_es.pdf

**UNA NUEVA FORMA
DE CONSTRUIR
TU MUNDO.**



//////////////////////////////////// INFORME TÉCNICO / 2 de 1



FIJACIÓN PANNER A ESTRUCTURA DE MADERA

Fijación de la placa de madera PANNER a estructura de madera de pino tratada en autoclave para clase de uso 2, de 38x50 mm ó 38x70 mm de sección.

Las placas de madera PANNER se atornillarán a los montantes con tirafondos colocados cada 250-300 mm. Los tirafondos se atornillarán perpendicularmente a las placas, y se introducirá la cabeza avellanada entre 1-2 mm dentro de la placa.

La longitud del tornillo adecuada será como mínimo del espesor de la placa +10 mm.

La distancia al borde de la placa será de 10 mm.

Se recomienda la referencia [TEXBP35045](#).



https://www.indexfix.com/docs/FT_TEX_es.pdf

https://www.indexfix.com/docs/DoP_TEX_es.pdf

**UNA NUEVA FORMA
DE CONSTRUIR
TU MUNDO.**



ANCLAJE PERIMETRAL ESTRUCTURA DE MADERA

Los durmientes y montantes perimetrales de madera se fijarán con anclajes colocados cada 400-600 mm entre dos anclajes consecutivos.

Si la pieza tiene una longitud superior o igual a 500 mm se fijará como mínimo en tres puntos y si su longitud es menor a 500 mm en dos puntos como mínimo.

El tipo de fijación a utilizar para la fijación de los rastreles al elemento soporte dependerá del tipo de soporte.

Para soporte de hormigón, bovedillas cerámicas o de hormigón se recomiendan tacos clavables con cabeza avellanada de 8x80 mm [TCCA08080](#).



https://www.indexfix.com/docs/FT_TC_es.pdf

La elección del tipo de anclaje, así como su fiabilidad a los esfuerzos que se produzcan sobre él, deberá ser avalada por INDEX fixing systems, por lo que se considera importante realizar pruebas previas para comprobar la idoneidad y, en todo caso, se deberán respetar las especificaciones correspondientes del fabricante de los anclajes.

**UNA NUEVA FORMA
DE CONSTRUIR
TU MUNDO.**



FIJACIÓN ESTRUCTURA DE MADERA

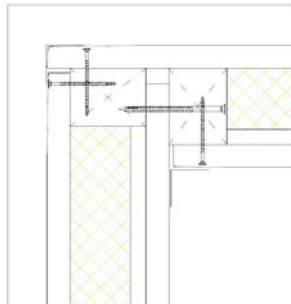
Para fijar los montantes y durmientes de madera de pino tratada autoclave en autoclave para clase de uso 2, de 38x50 mm ó 38x70 mm de sección, entre ellos, se recomienda colocarlos en su posición atornillándolos con tirafondos inclinados 45°.

Se recomienda la referencia **TEXBP35045**.



https://www.indexfix.com/docs/FT_TEX_es.pdf
https://www.indexfix.com/docs/DoP_TEX_es.pdf

Para encuentros en esquina, será necesario utilizar la referencia **TEXBP40070**.



**UNA NUEVA FORMA
DE CONSTRUIR
TU MUNDO.**